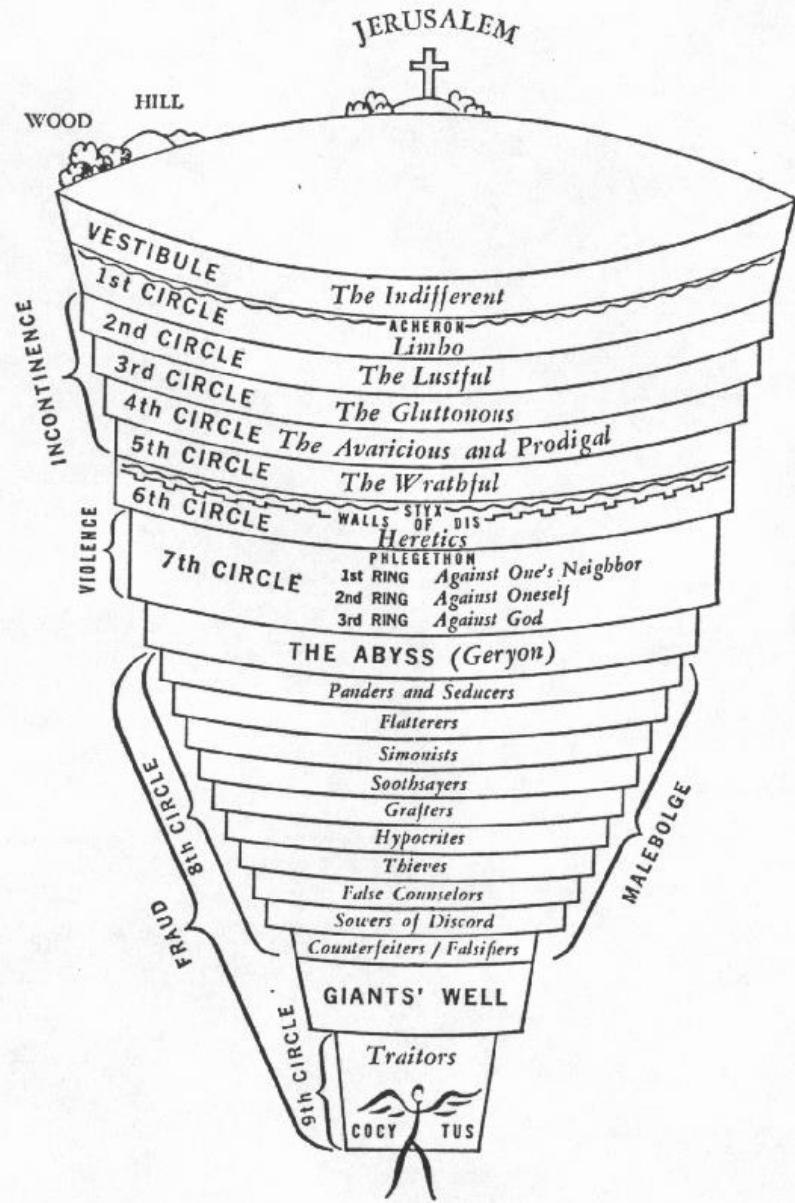


Purgatory as intermediate place between Heaven and Hell

Images from maps of Dante's Divine Comedy

Cult of the saints as intercessors, especially Virgin Mary

Dante's
Universe
Inferno
Hell



Hell

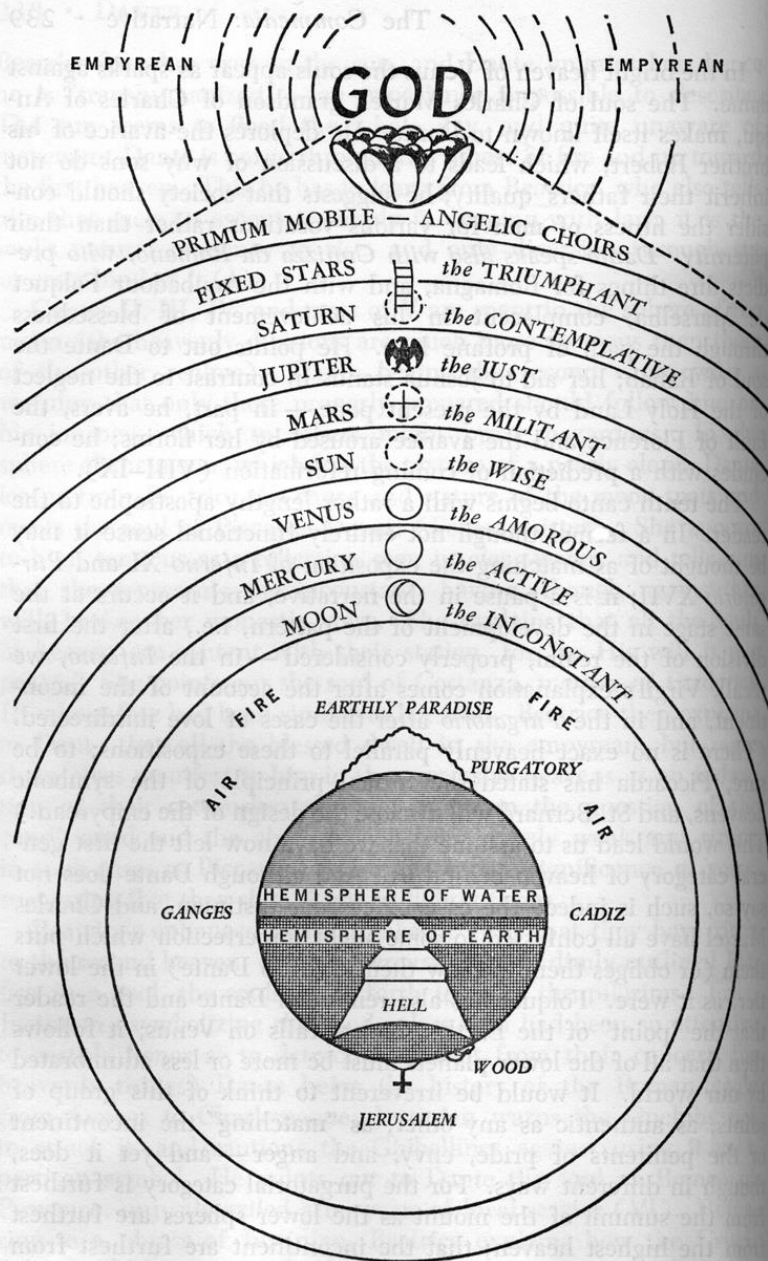
Mosaic of the Devil from
Baptistry in Florence
(where Dante was baptized)

Satan is at bottom of Hell
with
three traitors in three mouths:

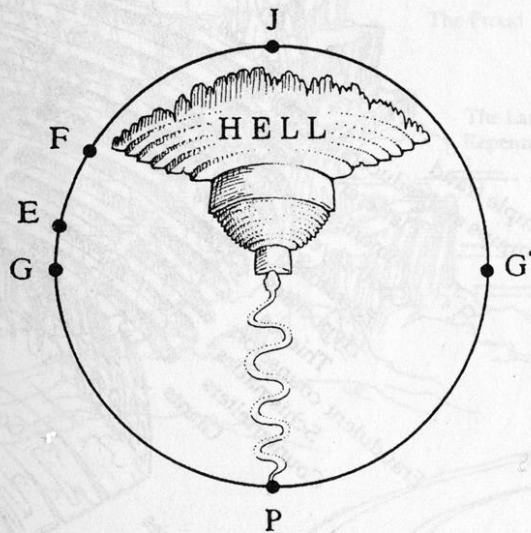
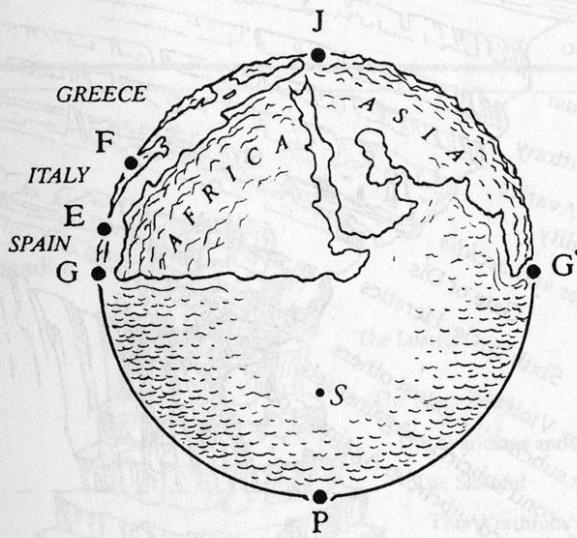
- 1) Judas
- 2) Brutus
- 3) Cassius

Brutus and Cassius were
assassins of Caesar, and after
his exile from Florence,
Dante had become a supporter
of the Empire (which Caesar
represents). Brutus is the main
symbol for the Roman Republic,
which Caesar was trying to
replace.





Dante's Cosmos



J: Jerusalem P: Mount of Purgatory
 G: Gibraltar G': Mouth of the river Ganges
 F: Florence E: Mouth of the river Ebro
 S: South Pole



Dante with Mountain of Purgatory and Florence

Domenico di Michelino 15th C

Cult of the saints &
relics

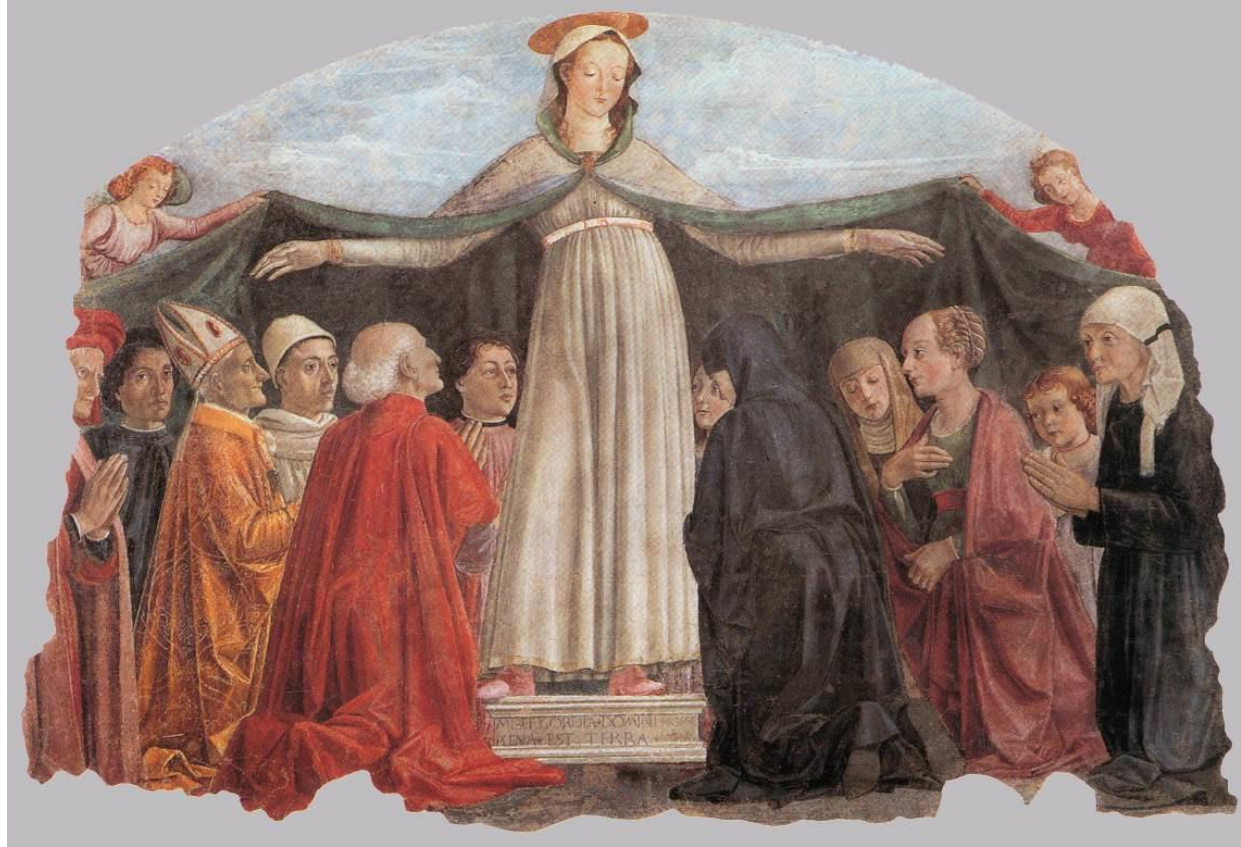
St. Christopher medal

Levels of devotion
in Catholic
Theology:

- 1) God/Christ:
adoration
(latria)
- 2) Saints: reverence
(dulia)
- 3) Virgin Mary:
hyperdulia



Cult of the Virgin



Madonna of Mercy Ghirlandaio 1472

The Beautiful
Virgin of
Regensburg

Miracle
working
woodcut
image

1519



Pilgrimage to the Madonna of Regensburg

1520

Michael Ostendorfer

Lutheran woodcut



• In signum et denotatam deest et excedit miltatorem. In a. l. d. t. a. c. s. i. v. o. r. i. s. t. o. i. a. s. u. s. a. g. o. g. a. • Paripoviti in adem deo sacra. if. r. e. in. e. g. i. m. i. s. a. n. e. f. i. •
e. n. t. i. s. d. e. i. l. o. s. t. o. p. a. n. i. s. e. i. r. g. u. s. t. a. n. s. • f. a. n. c. i. s. e. n. t. i. s. d. e. i. p. a. r. t. e. d. e. i. s. p. o. s. i. t. i. s. e. x. p. r. e. b. u. r. i. s. m. i. n. i. s. f. a. c. i. e. i. n. c. a. p. i. t. a. n. g. u. s. t. i. l. i. q. u. i. s. f. i. d. e. i. s. •
p. o. s. i. t. i. s. e. x. c. e. l. s. i. s. m. a. g. n. i. s. • a. c. c. e. p. t. i. s. f. e. r. i. s. e. a. c. c. e. p. t. i. s. p. i. a. e. t. d. e. b. u. s. p. u. n. c. t. i. o. n. e. c. o. l. u. m. n. i. s. m. i. r. a. c. l. i. s. e. p. t. u. s. i. s. •

• In signum et denotatam deest et excedit miltatorem. In a. l. d. t. a. c. s. i. v. o. r. i. s. t. o. i. a. s. u. s. a. g. o. g. a. • Paripoviti in adem deo sacra. if. r. e. in. e. g. i. m. i. s. a. n. e. f. i. •
e. n. t. i. s. d. e. i. l. o. s. t. o. p. a. n. i. s. e. i. r. g. u. s. t. a. n. s. • f. a. n. c. i. s. e. n. t. i. s. d. e. i. p. a. r. t. e. d. e. i. s. p. o. s. i. t. i. s. e. x. p. r. e. b. u. r. i. s. m. i. n. i. s. f. a. c. i. e. i. n. c. a. p. i. t. a. n. g. u. s. t. i. l. i. q. u. i. s. f. i. d. e. i. s. •
p. o. s. i. t. i. s. e. x. c. e. l. s. i. s. m. a. g. n. i. s. • a. c. c. e. p. t. i. s. f. e. r. i. s. e. a. c. c. e. p. t. i. s. p. i. a. e. t. d. e. b. u. s. p. u. n. c. t. i. o. n. e. c. o. l. u. m. n. i. s. m. i. r. a. c. l. i. s. e. p. t. u. s. i. s. •

St. Anne –
Mother of
Mary

Luther's
chosen
protector

Durer 1519

